

TX 12/29

LE GERBEUR SEMI-ELECTRIQUE



TX

La série TX est caractérisée par son élévation électrique et son système de traction manuelle.

Ces gerbeurs sont très stables et parfaitement appropriés pour lever de lourdes charges en toute sécurité.

La version TX12 (1,2T) est équipée de roues en polyuréthane pour un plus grand confort d'utilisation.



CLÉ DE DÉMARRAGE ET COUPE BATTERIE

La clé de démarrage du gerbeur TX a une double fonction:

- le démarrage et l'arrêt du gerbeur
- l'arrêt d'urgence coupant ainsi l'alimentation de la batterie et empêchant le levage des fourches



FREIN DE STATIONNEMENT

Positionné sur la roue droite, actionné par pression du pied.



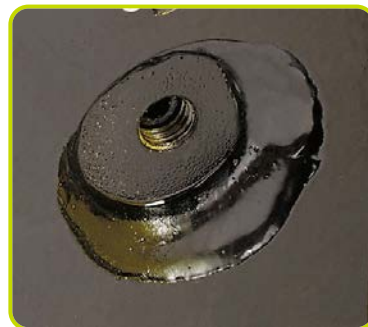
TIMON

Le timon ergonomique permet une excellente manœuvrabilité de l'appareil, grâce à un système de direction sur les deux roues arrière.



GUIDAGE PAR ROULEMENTS

La table du TX12 est guidée par des roulements dans un châssis en U pour minimiser les oscillations durant la levée.



CAPOT DE PROTECTION

Cela permet un accès facile à la batterie pour une maintenance plus rapide.



Description

1.1 Fabricant	LIFTER		
1.3 Mode de translation	Manuel		
1.4 Système de conduite	Accompagnement		
1.5 Capacité nominale	Q	kg	1200
1.6 Centre de gravité	c	mm	600
1.8 Déport avant de la charge	x	mm	780
1.9 Empattement	y	mm	1155

Poids

2.1 Poids de service (batterie incluse)	kg	431
2.2 Charge par essieu avec charge, arrière	kg	1129
2.2 Charge par essieu avec charge, avant	kg	502
2.3 Charge par essieu sans charge, avant	kg	310
2.3 Charge par essieu sans charge, arrière	kg	121

Châssis/Roues

3.1 Roues stabilisatrices - Avant	POLY.C.		
3.1 Roues arrière	NYLON		
3.3 Dimensions roues, arrière - Diamètre	mm	82	
3.3 Dimensions roues, arrière - Largeur	mm	70	
3.4 Dimensions des roues avant stabilisatrice - Diamètre	mm	200	
3.4 Dimensions des roues avant stabilisatrice - Largeur	mm	50	
3.5 Taille roues : pneu arrière - Q.té (X=conduite)	nr	2	
3.6 Voie avant	b10 mm	720	
3.7 Voie arrière	b11 mm	410	

Dimensions

4.2 Hauteur, mât abaissé	h1 mm	1980
4.4 Hauteur de levage	h3 mm	2810
4.5 Hauteur, mât déployé	h4 mm	3385
4.9 Hauteur du timon en position de conduite max	h14 mm	1080
4.15 Hauteur du sol	h13 mm	90
4.19 Longueur totale	l1 mm	1850
4.20 Longueur tablier	l2 mm	700
4.21 Largeur totale	b1/b2 mm	850
4.22 Dimensions fourches	s mm	70
4.22 Dimensions des fourches (largeur)	e mm	150
4.22 Dimensions des fourches (longueur)	l mm	1150
4.24 Largeur du tablier	b3 mm	650
4.25 Distance entre les bras de fourche	b5 mm	560
4.32 Garde au sol au milieu de l'empattement	m2 mm	20
4.34 Largeur d'allée pour palette 800x1200 (en longueur)	Ast mm	2540
4.35 Rayon de braquage	Wa mm	1760

Performances

5.2 Vitesse de levée avec charge	m/s	0.09
5.2 Vitesse de levée sans charge	m/s	0.12
5.3 Vitesse de descente avec charge	m/s	0.4
5.3 Vitesse de descente sans charge	m/s	0.1

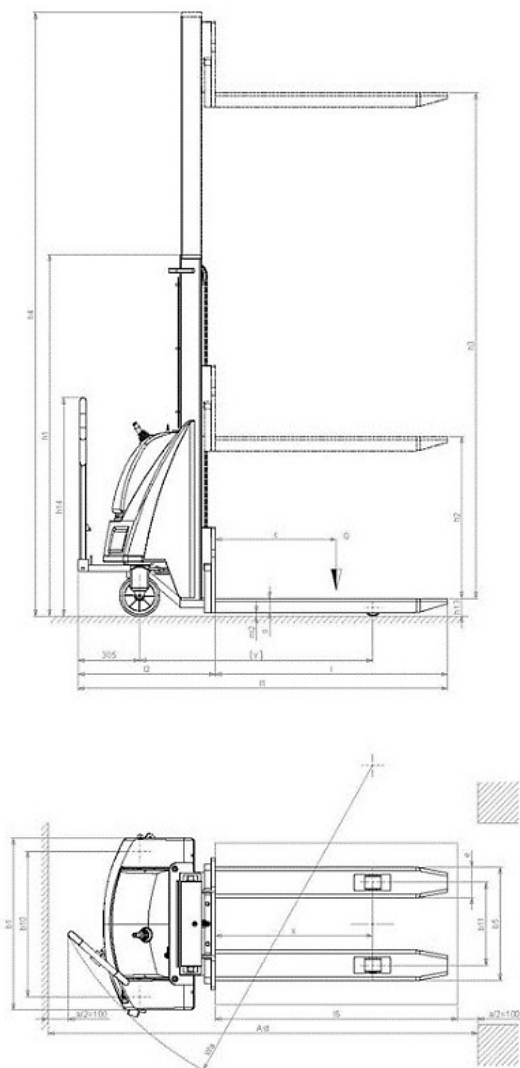
Moteurs électriques

6.2 Puissance du moteur de levage	kW	2.2
6.4 Tension de la batterie	V	24
6.4 Capacité de la batterie	Ah	70
6.5 Poids batterie	kg	36
8.4 Niveau sonore à l'oreille du cariste	dBA	67

Capacité résiduelle

Hauteur d'élévation (H3) 2500 mm	Kg	1200
Hauteur d'élévation (H3) 2900 mm	Kg	800

Batterie et chargeur intégrés



Les informations sont celles inscrites au moment du téléchargement. ©2025