

ÉCHELLE À COULISSE À CORDE TRANSFORMABLE ISOLANTE POUR TRAVAUX SOUS TENSION-BASSE TENSION

CONFORME EN 50-528 | ÉCHELLE TST-BT <1000V A.C/1500 V D.C

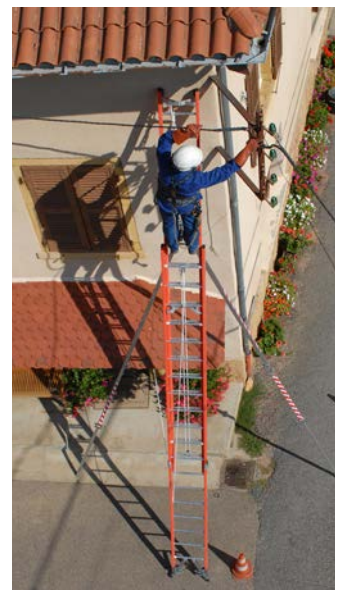


LES + HELIOS

- Profils composite
- Échelons réparables de section triovale en aluminium, au pas de 250 mm, technologie Ultragrip® à stries profondes 0.3 mm
- Construction robuste et légère
- Parachute double de sécurité en aluminium à enclenchement automatique
- Corde de déploiement centrée et positionnée côté opérateur Ø 10 mm, résistance 1500 daN
- Patins antidérapants en caoutchouc à larges stries
- Guidage sans friction par glissières à patins nylon
- Roues de façade Ø 100 mm

LES DÉVELOPPEMENTS SPÉCIFIQUES

- Échelle disponible en 2 ou 3 plans
- Les taquets coinçeurs assurent l'échelle par une corde avant l'ascension
- L'appui poteau en V est équipé d'un profil amortisseur en caoutchouc
- Stabilisateur en V rattrapant les différences de niveaux (18 cm) et actionné par une pédale au pied




MADE IN FRANCE

ECHELLE À COULISSE À CORDE TRANSFORMABLE ISOLANTE

POUR TRAVAUX SOUS TENSION-BASSE TENSION

CONFORME **EN 50-528** | ÉCHELLE TST-BT <1000V A.C/1500 V D.C



Parachute en aluminium extrudé



Option : taquets coinçeurs
et corde de Ø 10.5



Patin caoutchouc antidérapant



Berceau d'appui en V
& roues de façade



Echelon triovale strié
Ultragrip®



Stabilisateurs en V




MADE IN FRANCE

 **TECRAM**

Route d'Yverdon 34 · CH-1373 Chavornay · +41 24 441 42 40 · info@tecrum.ch · www.tecrum.ch

audinnov®
SAFETY FIRST

**ÉCHELLE À COULISSE À CORDE TRANSFORMABLE ISOLANTE
POUR TRAVAUX SOUS TENSION-BASSE TENSION
CONFORME EN 50-528 | ÉCHELLE TST-BT <1000V A.C/1500 V D.C**

OPTIONS DISPONIBLES

BERCEAU D'APPUI



CHARIOT AVEC ROUES DE TRANSPORT



(ref.802130)

CODE Ø 10.5



(ref.802152)

TAQUETS COINCEURS



(ref.802130)

STABILISATEURS COMPENSATEURS



(ref.)

COUPELLES DE REPARTITION



(ref.802022)

SAC A CORDE AVEC COUPELLES



(ref.802157)

SAC A CORDE SANS COUPELLES



(ref.802156)

ECHELLE À COULISSE À CORDE TRANSFORMABLE ISOLANTE

POUR TRAVAUX SOUS TENSION-BASSE TENSION

CONFORME **EN 50-528** | ÉCHELLE TST-BT <1000V A.C/1500 V D.C

Référence	LG reployée	LG déployée	Poids	NB échelons	LG intermédiaire	NB de corde
ÉCHELLES COULISSANTES 2 PLANS						
101101	2,50 m	4 m	16 kg	2 x 9		1
101102	3 m	5 m	18 kg	2 x 11		1
101103	3,50 m	6 m	19 kg	2 x 13		1
101105	4 m	7 m	25 kg	2 x 15		1
101106	4,50 m	8 m	28 kg	2 x 17		1
101107	5 m	9 m	35 kg	2 x 19		1
101108	5,50 m	10 m	39 kg	2 x 21		1
101109	6 m	10,50 m	43 kg	2 x 23		1
101110	7 m	12 m	48 kg	2 x 27		1
ÉCHELLES COULISSANTES 3 PLANS						
101111	2,50 m	5,50 m	25 kg	3 x 9	4 m	1
101112	3 m	7 m	28 kg	3 x 11	5 m	1
101113	3,50 m	8,50 m	31 kg	3 x 13	6 m	1
101114	4,25 m	10,25 m	45 kg	3 x 16	7,25 m	2
101215	6 m	14 m	75 kg	3 x 23	10 m	2

Informations et photographies non contractuelles - Modèle de fiche V 072 - AUDINNOV